

Concetti di prevenzione antinfettiva

da formulare e adattare caso per caso a giudizio del medico curante ,basandosi sulle evidenze scientifiche documentate allegare reperibili nelle banche dati biomediche .Senza minimamente avere la pretesa di sostituirsi ad autorevoli ed esperti specialisti del settore, ritengo utile dare qualche indicazione , che in assenza di tossicità ai dosaggi prescritti, può diminuire l'incidenza ,la virulenza ,le complicazioni, del Covid -19

Misure igieniche

Oltre ad un'igiene accurata delle mani e del viso sono particolarmente utili lavaggi e gargarismi con le seguenti modalità per detergere e liberare da virus e germi la loro via obbligata di transito e accesso al nostro organismo :il naso e faringe. Si realizza così un effetto alcalinizzante (tutti i virus vivono e si riproducono in ambiente acido), antisettico- detergente:

- 1) Se non ci sono difficoltà alla respirazione nasale, effettuare almeno 2 volte al dì lavaggi nasali con peretta tutta gomma N° 3,usando una soluzione isotonica (soluzione 0,9%, pH 8,3 circa) di gr 6 di sale + 3 gr bicarbonato, in un litro d'acqua bollita tiepida.
- 2) Se difficoltà alla respirazione nasale strutturale o da patologie flogistiche , allergiche , vasomotorie , ipertrofia dei turbinati, effettuare lavaggi nasali con soluzione ipertonica (soluzione 2%, pH 8,3 circa) gr 15 di sale + gr 5 di bicarbonato, diluiti in 1 un litro di acqua bollita tiepida .

Per detergere e disinfettare la faringe , effettuare gargarismi con

- **Iodopovidone** diluito al 50% con acqua per gargarismi da alternare a
- **Bicarbonato di sodio**, 1 cucchiaino in un bicchiere d'acqua

Prevenzione antinfettiva farmacologica

(formulazione di massima per un adulto di peso medio)

Soluzione di :

- **Ac retinoco (ATRA) Gr 0,25**
- **Axeroftolo palmitato Gr 0,25**
- **Beta carotene Gr 1**
- in **Alfa tocoferile acetato Gr 500**

Un cucchiaino da tavola al mattino a digiuno , almeno 15 minuti prima del pasto, aggiungendo:

- **Diidritachisterolo** (Vit. D) 30 gocce nello stesso cucchiaino, per ogni somministrazione

La Soluzione è controindicata in gravidanza accertata o presunta e/o nelle gravi disfunzioni del fegato, ed epatobiliari

- **Acido Ascorbico** (Vitamina C)un cucchiaino in un bicchiere d'acqua durante il pasto 2 volte al dì. Se acidità , gastrite ,associare 1 cucchiaino di bicarbonato. Diversamente ricorrere alla Vitamina C in formulazione liposomiale , che è più efficace e non dà irritabilità gastrica ,sono sufficienti 3 bustine da 1 grammo al dì x una per pasto .
- **Lisozima** cpr da 500 mg una x pasto, 3 al dì (preferibilmente da sciogliere in bocca alla fine del pasto o da deglutire), oppure mezzo cucchiaino scarso del prodotto in polvere .Se influenza , febbre tosse , raffreddore , faringite, almeno 12 cps o un cucchiaino pieno 3-4 volte al dì (il lisozima non ha tossicità o sovradosaggio)
- **Lattoferrina 200 mg** 1 cps x 3 volte al dì
- **Lievito di birra alimentare** ,(Saccaromiceti che producono alte concentrazioni di Beta glucani,componenti rilevanti dell'immunità) .Tener in frigo,iniziare con una sottile fettina con acqua e zucchero a digiuno almeno 15-20 minuti prima di un pasto , una sola volta al dì,aumentare con molta gradualità fino a raggiungere nel giro di un mese un quarto di cubetto, 6 grammi circa.
- **Melatonina idrosolubile** secondo MDB :melatonina 12%, adenosina 51%, glicina 37% .Essendo idrosolubile diffonde rapidamente in tutto l'organismo con ampia e ubiquitaria biodisponibilità .In compresse da 5 mg., iniziare con una compressa la sera dopo cena o prima di coricarsi, aumentare di una compressa ogni 2 settimane fino ad arrivare a 3- 4 cpr
- **Resveratrolo 500 mg** x una capsula mattino e sera ai pasti
- **Alfattoalbumina** cps 250 mg una per pasto 3 al dì
Se fragilità dell'apparato respiratorio con diatesi catarrale ,predisposizione a sindromi influenzali, tosse, bronchiti , broncospasmo dispnea asma aggiungere aereosol, preferibilmente con apparecchio micronizzato con:
 - **Glutazione ridotto C4** - 24 mg solubilizzati in 3 ml di soluzione fisiologica , per una SETTIMANA , RIPETERE AL BISOGNO.

In fase acuta , con malattia febbrile in corso

SE SINTOMI RESPIRATORI TOSSE, CATARRO, RAFFREDDORE, BRONCHITE, BRONCOSPASMO, DIFFICOLTA' RESPIRATORIE, SI POSSONO AGGIUNGERE INIEZIONI INTRAMUSCOLARI DI IMMUNOGLOBULINE:-

Fiale di Beriglobin da 5 ml, una al dì per 2 giorni , la terza dopo una settimana (tenere in frigo) ,reperibile all'estero .
Farmacie tedesche su invio di ricetta medica le mandano regolarmente , senza difficoltà in Italia dove non sono reperibili .-

Nei bimbi la soluzione di retinoidi si può dare in base ai decimali del peso. Es 10 kg, dare 1 ml di soluzione dei retinoidi , 20 kg 2 ml, 30 Kg 3 , ecc...

Essendo il Cov-19 un virus neurotossico, che provoca diminuzione o scomparsa del gusto (Ipogeusia) e/o dell'olfatto (Iposmia), sono particolarmente utili le vitamine del gruppo B , nella formulazione di estere fosforico di seguito descritte , per uso intramuscolare come specialità medicinale " Fosforilasi" in mancanza, reperibile come preparazione galenica equivalente : una iniezione al dì per la prima settimana , a giorni alterni nella successiva. Si rivelano efficaci come nelle virosi da Herpes Simplex e Zoster

Tranne particolari situazioni è opportuno non somministrare la MLT ai bambini e agli adolescenti.

Essendo il Lisozima privo di tossicità si può somministrare ai bimbi in dosi crescenti in base all'età e peso. Ad esempio ad 1 anno un terzo di cucchiaino in acqua e zucchero o nel latte . Ai bimbi la vitamina C si può somministrare nelle comuni specialità effervescenti o masticabili reperibili in farmacia partendo da un minimo di mezzo grammo al dì , anche la C , come il Lisozima non è tossica

•**L'ossido di zinco** negli adulti può essere aggiunto nei dosaggi precedentemente descritti , Altre molecole biologiche antinfettive di seguito riportate come :-

- **Curcuma liposomiale**
- **Sulforafano**
- **Quercitina**
- **Clorochina**

Hanno indicazioni più specifiche , da adattare a singole situazioni in base alla valutazione clinica e parametri ematochimici e/o strumentali

Sinergismo antinfettivo e antitumorale di molecole Metodo Di Bella

- **Vitamine del gruppo A o retinoidi:** betacarotene, axeroftolo, acido retinoico
- **Vitamina E** (solubilizza i tre retinoidi prolungandone emivita e biodisponibilità)
- **Vitamina D**
- **Vitamina C**
- **Melatonina idrosolubile MDB** (complessata con adenosina e glicina)
- **Betaglucani** (saccaromiceti del lievito)
- **Lattoferrina**
- **Alfattoalbumina**
- **Curcuma liposomiale**
- **Sulforafano**
- **Quercitina**
- **Clorochina**

Risultati di ricerca nella principale banca dati scientifica (PubMed) 06/10/2021

ELENCO COMPONENTI	PROPRIETA' ANTI INFETTIVE	PROPRIETA' ANTITUMORALI
RETINOIDI	5,618 results	17,695 results
VITAMINA E	3,361 results	5,909 results
VITAMINA D	3,276 results	12,466 results
VITAMINA C	7,056 results	6,548 results
MELATONINA MDB	1,083 results	2,940 results
BETAGLUCANI	2,357 results	1,370 results
LATTOFERRINA	6,648 results	986 results
ALFALATTOALBUMINA	638 results	383 results
CURCUMA LIPOSOMIALE	1,762 results	6,453 results
SULFORAFANO	220 results	24 results
QUERCITINA	2,748 results	3,539 results
CLOROCHINA	22,647 results	2,907 results
INDOLO-3-CARBINOLO	5 results	13 results
IVERMECTINA	7,517 results	254 results

SISTEMA IMMUNITARIO: INNATO E ADATTATIVO

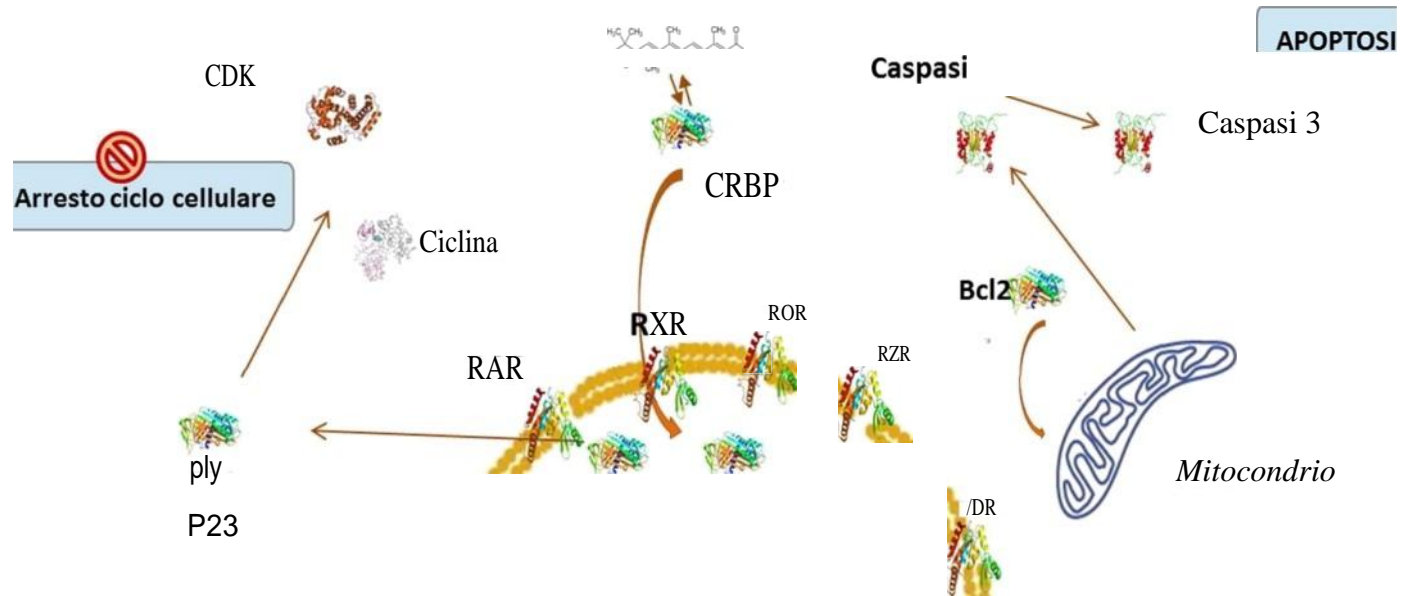
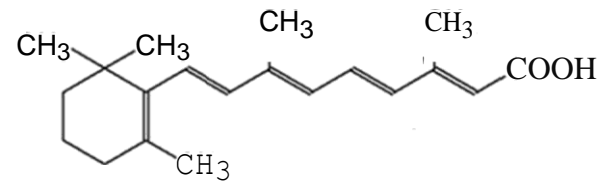
IMMUNITA' INNATA Interviene immediatamente, non-specifica sui singoli germi	IMMUNITA' ADATTIVA
BARRIERE FISICHE	UMORALE
Epiteli tegumentali (cute)	Anticorpi – immunoglobuline prodotte dai linfociti B, intervengono sui germi extra- cellulari
Epiteli respiratori - digestivi- urogenitali	Linfociti T (per germi intracellulari) attivano cellule citotossiche e macrofagiche
BARRIERE CHIMICHE	
Cellulari (corpuscolate): monociti, macrofagi, neutrofili, linfociti NK	
Umorali (molecole circolanti nel sangue): <ul style="list-style-type: none"> • Citochine: interferoni, interleuchine, chemochine • Complemento 	

Molecole MDB anti-infettive

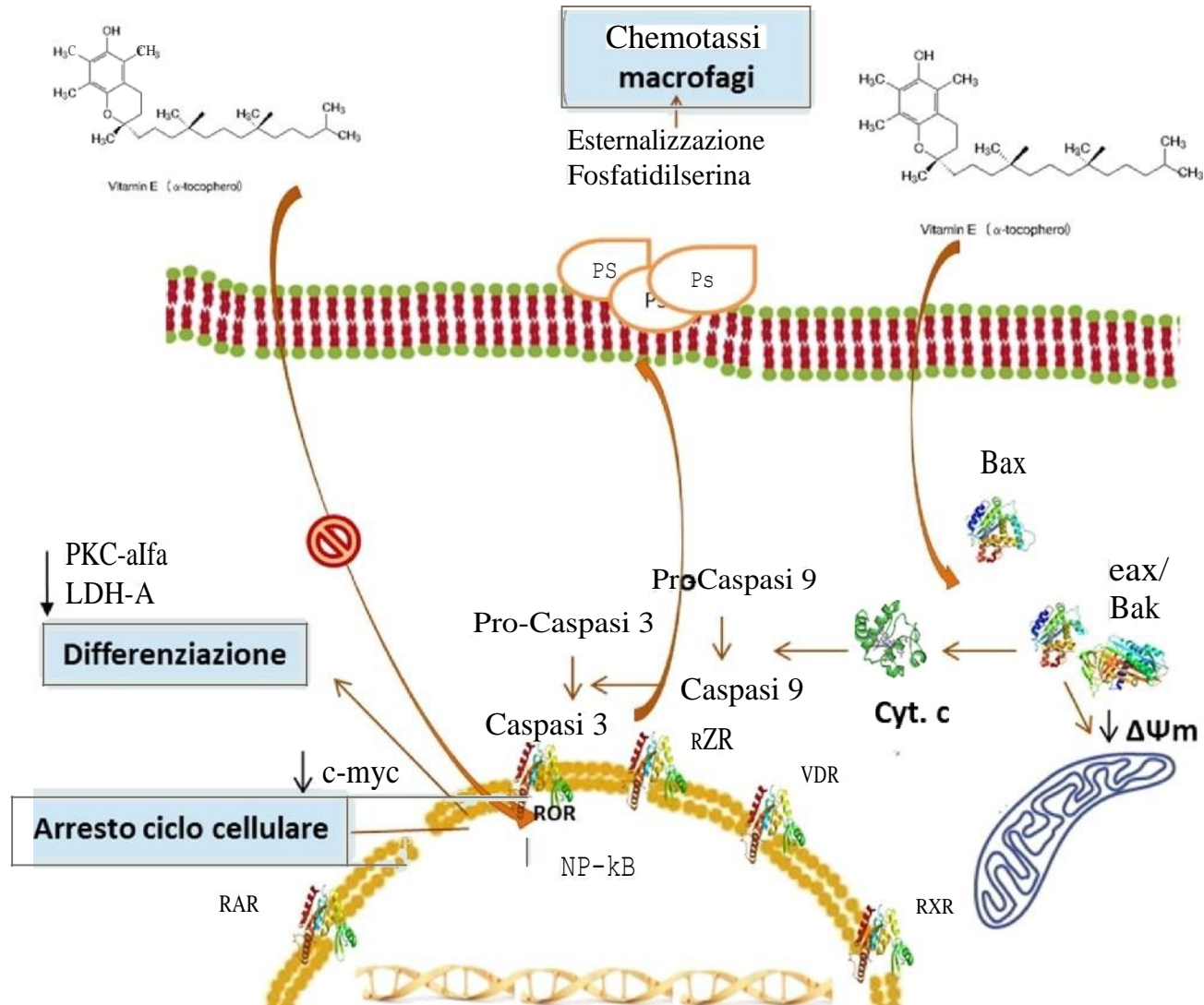
- Soluzione di retinoidi in vitamina E
- Vitamina D
- Vitamina C
- Lisozima
- Melatonina
- Immunoglobuline
- Resveratrolo
- Glutazione ridotto C4
- Esteri fosforici del gruppo B:
- Zinco
- Soluzione isotonica (soluzione 0,9%, pH 8,3 circa) di sale gr 6, bicarbonato gr 3, e soluzione ipertonica (soluzione 2%, pH 8,3 circa) di sale gr 15, bicarbonato gr 5 diluiti in 1 L di acqua bollita tiepida per lavaggi nasali
- Iodopovidone diluito al 50% con acqua per gargarismi da alternare a
- Bicarbonato di sodio, 1 cucchiaino in un bicchiere d'acqua

effetto alcalinizzante (tutti i virus vivono in ambiente acido), antisettico-detergente

Acido *trans* retinoico (ATRA)

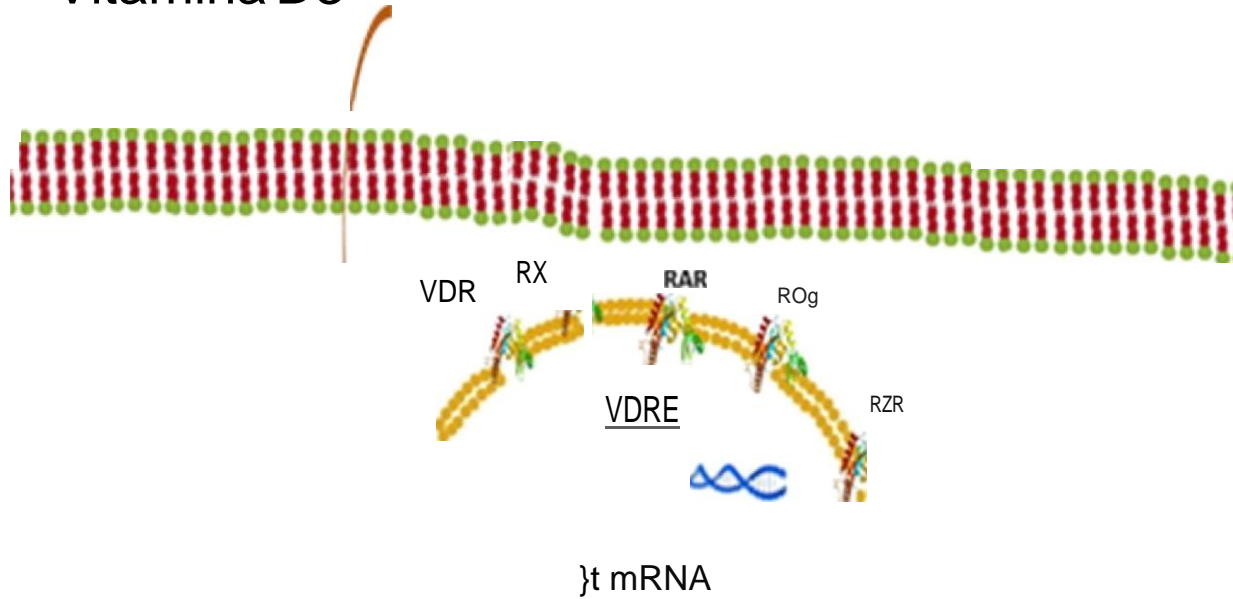


Vitamina E



Vitamina D3

DBP



Effetto anti-proliferativo:

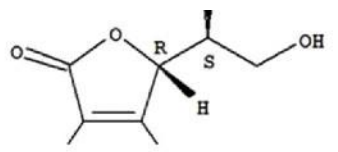
- } tGFβ3
- C-myc OnC ognr
- Bcl cco EGF

Effetto pro-apoptotico:

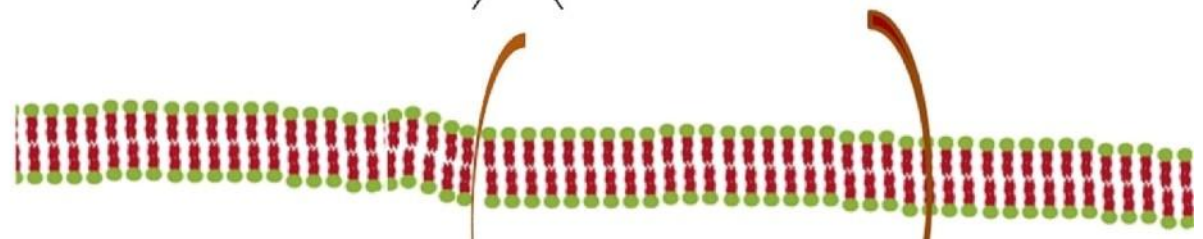
- ↓ Livelli VEGF e inibizione angiogenesi
- BRCA.
- fo:folpo: >A2 c degradazione DNA
- ↑ E-caderine e altre molecole
- P2..27a ch nan
- c>n*t oendent

Effetto anti-metastatico:

- ↑ ICAM-3 molecole di adesione inibenti
- degradazione barriere ECM



Ac. Ascorbico



Arrestociclo cellulare

p21
p27

Bax

Bcl2*

Pro-Caspas

Pro-Caspasi*

Caspasi 9

Cyt. c

Bax/Bak

Scissione
gelso na

Ca

$\Delta\Psi_m$

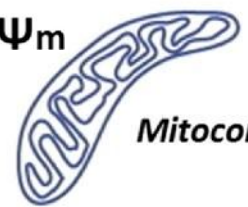
APOPTOSI

CAD

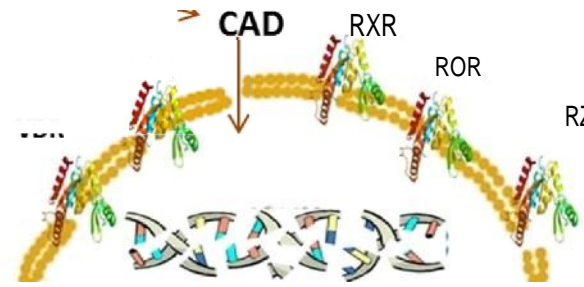
RXR

ROR

RZR



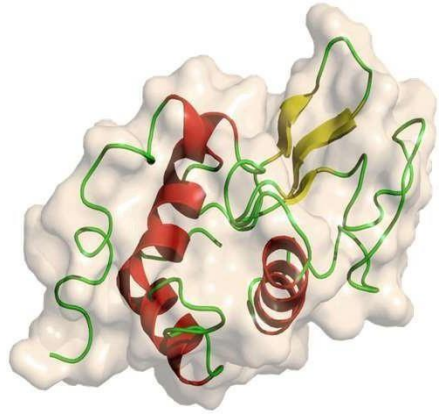
Mitocondrio



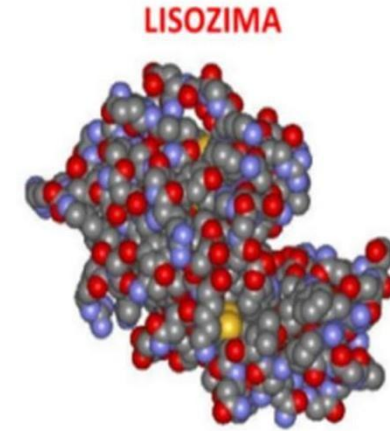
LISOZIMA

Enzima antinfettivo presente nel sangue, nei tessuti e nelle secrezioni, lacrime, muco nasale, saliva e specialmente nel latte materno; ha azione immunostimolante che lisa molte varietà di virus, protozoi e batteri, e potenzia l'immunità naturale di cui è un componente. È estremamente maneggevole, tollerato e per la sua l'efficacia è indicato nelle virosi e nell'immunodepressione.

Ruolo nell'incremento della resistenza alle flogosi batteriche e virali

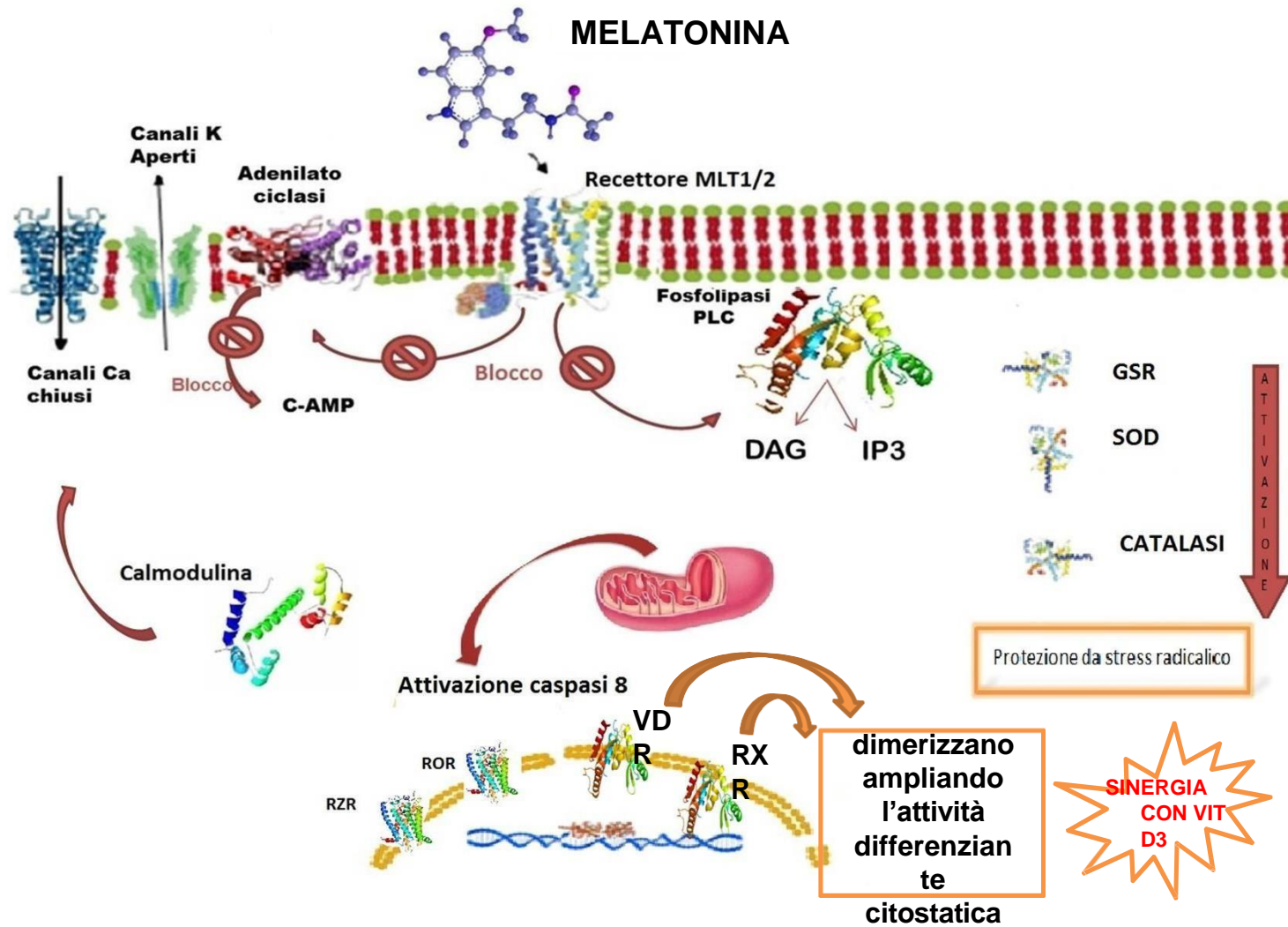


LISOZIMA



Meccanismi antivirali :

- lisanti, flocculanti, agglutinanti e decapsulanti
- diretta come proteina basica elettropositiva sui virus, elettronegativi
- per interazione con gli acidi nucleinici (RNA)
- per interazione con le lipoproteine, elementi costitutivi essenziali di tutti i virus
- per lisi di cellule batteriche e virali, può liberare molecole ad attività immunitaria
- enzimatica sopra substrati glicoproteici necessari per lo sviluppo dei virus
- essendo una proteina fortemente basica denatura il virus a contenuto acido per il DNA;
- antiflogistica
- Incrementa la resistenza alle flogosi batteriche e virali
- particolarmente efficace su Herpes Simplex che Zoster, Papilloma virus (HPV) Epstein-Barr virus (EBV), Citomegalovirus (CMV), Adenovirus (ADV), Virus influenzali.
- Incrementa principalmente la frazione gamma globulinica delle globuline plasmatiche, della properdina e dei tassi sierici di agglutinine
- Migliora la fagocitosi leucocitaria



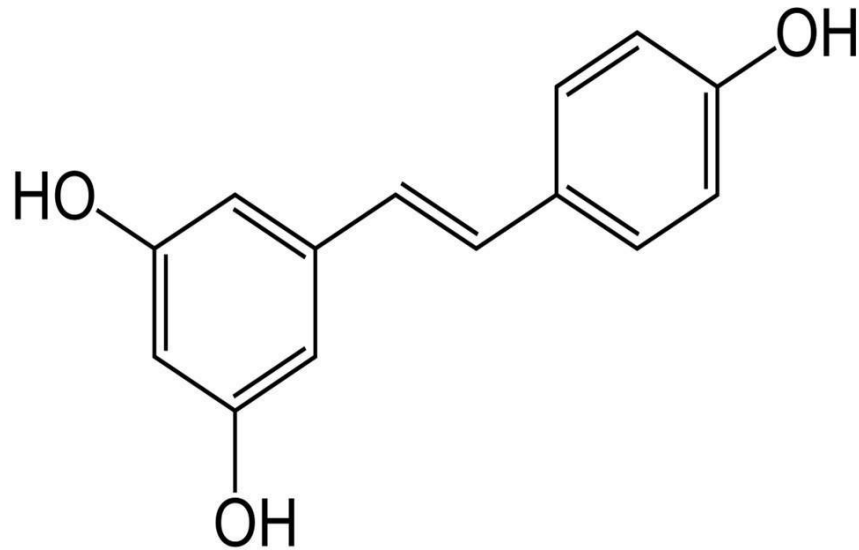
Immunoglobuline-Anticorpi

- **Proteine globulari dell'immunità sierica, che sulla membrana dei linfociti B maturi a contatto con germi , come virus ,con meccanismo recettoriale ; in parte li moltiplicano e, in parte li differenziano in plasmacellule che immettono nel sangue fino a 2.000 anticorpi (immunoglobuline) al secondo, le quali non intervengono direttamente sui virus ma li espongono alla lisi da parte di componenti corpuscolate immunitarie come fagociti e cellule citotossiche.**

Linfociti B- immunoglobuline

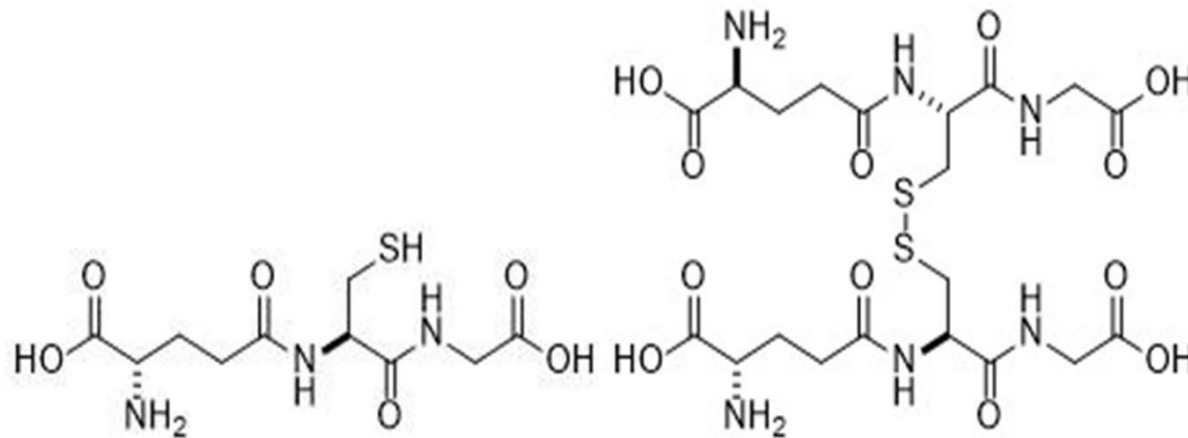
I **linfociti B** hanno origine nel midollo osseo e riconoscono un antigene in modo casuale. Ognuno di essi risponde all'antigene in maniera specifica, in quanto esprime sulla membrana degli anticorpi specifici (*IgM*, *CD79a* e *CD79b*).

RESVERATROLO



Il resveratrolo glucoside (polidatina) è un antiossidante naturale, attivatore dell'immunità, con documentate proprietà antiinfiammatorie, antivirali sui virus respiratori SARS-COV19

GLUTATIONE RIDOTTO



attivatore dell'immunità e regolatore dei processi ossidativi, con proprietà antiinfettive, antivirali, antiossidanti e antitossiche, particolarmente efficace per aerosol nelle patologie polmonari

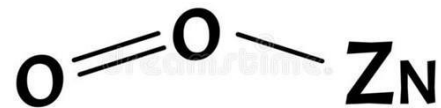
Esteri fosforici del gruppo B

- Cocarbossilasi **76,4 mg**
- Riboflavin-5'-monofosfato monosodico **6 mg**
- Piridossal-5-fosfato **2 mg**
- Nicotinammide **100 mg**

Sinergici con le immunoglobuline esercitano potente effetto antitossico immunomodulante, metabolico, neuroprotettivo sia centrale che periferico, particolarmente efficace nel contrastare la neurotossicità virale, con notevole efficacia sui virus erpetici e Coronavirus, di cui contrastano il danno neurologico (anosmia ipogeusia, nevriti) riparandolo, e la replicazione virale.

ZINCO

ZINC OXIDE



Minerale essenziale a diverse funzioni del nostro organismo tra cui quella immunitaria, antiradicali liberi, antiossidante, attiva i processi di riparazione tissutale, favorisce la sintesi proteica e dell'insulina.

LAVAGGI SALINI-ALCALINIZZANTI RINOFARINGEI

Funzione protettiva, antisettico-detergente e antivirale (tutti i virus vivono in ambiente fortemente acido), mediante lavaggi nasali con peretta tutta gomma numero 3 diluendo sale marino e bicarbonato in 1 L di acqua bollita tiepida nelle seguenti formulazioni e rapporti:

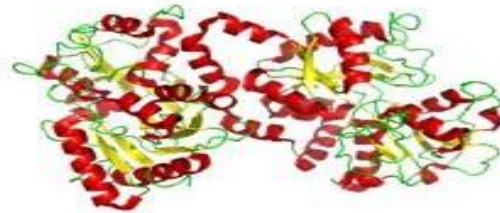
- Soluzione isotonica (soluzione 0,9%, pH 8,3 circa) di sale gr 6, bicarbonato gr 3
- Soluzione ipertonica (soluzione 2%, pH 8,3 circa) di sale gr 15, bicarbonato gr 5 diluiti in 1 L di acqua bollita tiepida per lavaggi nasali

Funzioni antisettiche e antivirali della faringe (gola) mediante gargarismi con:

- Iodopovidone diluito al 50% con acqua per gargarismi da alternare a
- Bicarbonato di sodio, 1 cucchiaio in un bicchiere d'acqua

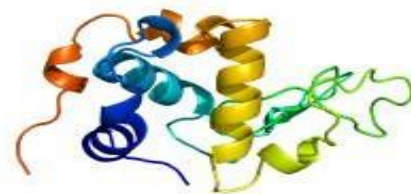
LATTOFERRINA

proteina sierica del latte , dotata di potente effetto immunomodulante , antibatterico e antivirale ,proprietà esaltate se somministrata con Lisozima. Ha documentate attività antitumorali



ALFA-LATTOALBUMINA

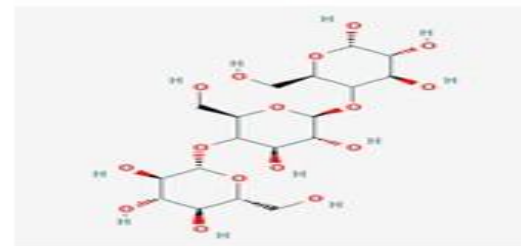
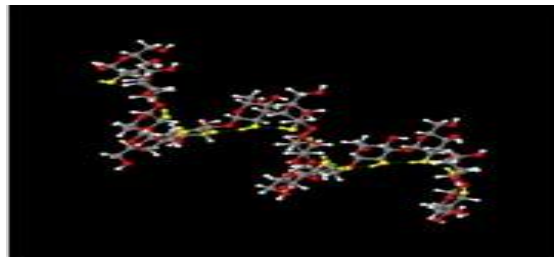
sieroproteina del latte, attiva decisamente l'immunità, con proprietà antibatterico-virali , particolarmente attiva sulle infezioni dell'apparato digerente. Nel cervello incrementa la serotonina con miglioramento dell'umore e delle capacità cognitive



ALFA-LATTOALBUMINA

BETAGLUCANI

sono prodotti dai saccaromiceti, cellule del lievito di birra, svolgono uno dei ruoli fondamentali nell'immunità, normalizzano la flora batterica intestinale, favoriscono l'assimilazione di tutto il gruppo vitaminico B



BETA-GLUCANI

PRINCIPI ATTIVI ANTIINFETTIVI E ANTITUMORALI RECENTEMENTE INTRODOTTI NEL METODO DI BELLA

- **Curcuma liposomiale**
- **Sulforafano**
- **Quercitina**
- **Cloroquina**

Per aggiornamento della letteratura, meccanismo d'azione biochimico, molecole, attività clinica, accedere al link sottostante del sito

www.metododibella.org

alla pagina:

<http://www.metododibella.org/it/notizie/2020-10-13/Covid-19-PREVENZIONE-ANTI-VIRALE-prescrizione-e-documentazione.html#.X6Lfy4hKgog>

PRINCIPI ANTITUMORALI MDB CON PROPRIETA' ANTIINFETTIVE

Per aggiornamento della letteratura, meccanismo d'azione biochimico, molecole, attività clinica, accedere al link sottostante del sito

www.metododibella.org

<http://www.metododibella.org/publicazioni-scientifiche.html>

<http://www.metododibella.org/it/notizie/2020-03-22/Evidenze-scientifiche-MDB-vs-Protocolli-Oncologici-slide.html#.X6LgeYhKgoh>